

# ACMF

**Antivibrante cilindrico**  
**Cylindrical anti-vibration**  
**Antivibratorio cilíndricos**



## Descrizione

**Perno in acciaio zincato filettato. Bussola in acciaio zincato e foro cieco filettato.**

Threaded zinc plated steel stud. Zinc plated steel insert with tapped blind hole.

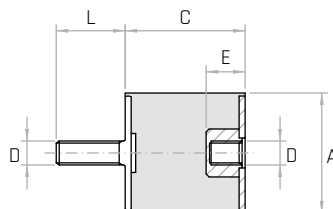
Perno de acero galvanizado roscado. Inserto de acero galvanizado y agujero ciego roscado.

## Materiale

**Gomma naturale nera, durezza 60±5 Shore A.**

Black natural rubber, hardness 60±5 Shore A.

Goma natural negra, dureza de 60±5 Shore A.



Codice	Modello	A mm	C mm	D	L mm	E mm	Carico Statico a compressione (maximum) Compressive static load. Carga estática (máxima) por compresión. Kg.	Carico Statico a taglio (maximum) Shearing static load. Carga estática (máxima) por cortes Kg.
7330596	ACMF/10x10 M4x6	10	10	M4	6	4	15	4
7330597	ACMF/10x10 M4x10	10	10	M4	10	4	15	4
7330598	ACMF/10x15 M4x10	10	15	M4	10	4	18	4
7330600	ACMF/10x15 M5x10	10	15	M5	10	5	18	4
7330605	ACMF/15x15 M4x10	15	15	M4	10	4	18,5	4
7330606	ACMF/15x15 M4x14	15	15	M4	14	4	18,5	4
7330610	ACMF/15x15 M5x10	15	15	M5	10	5	18,5	4
7330614	ACMF/15x20 M4x10	15	20	M4	10	4	19,5	5
7330615	ACMF/15x20 M5x10	15	20	M5	10	5	19,5	5
7330620	ACMF/20x10 M6x12	20	10	M6	12	6	30	5
7330621	ACMF/20x10 M6x15	20	10	M6	15	6	30	5
7330625	ACMF/20x15 M6x14	20	15	M6	14	6	32	5
7330630	ACMF/20x20 M6x14	20	20	M6	14	6	35	5
7330631	ACMF/20x20 M6x18	20	20	M6	18	6	35	5
7330633	ACMF/20x25 M5x14	20	25	M5	14	5	30	4
7330635	ACMF/20x25 M6x14	20	25	M6	14	6	30	4
7330636	ACMF/20x25 M6x18	20	25	M6	18	6	30	4
7330640	ACMF/20x30 M6x14	20	30	M6	14	6	30	4
7330641	ACMF/20x30 M6x18	20	30	M6	18	6	30	4
7330645	ACMF/25x15 M6x14	25	15	M6	14	6	48	6
7330650	ACMF/25x20 M6x18	25	20	M6	18	6	51	6
7330655	ACMF/25x20 M8x18/20	25	20	M8	18/20	8	51	6
7330660	ACMF/25x25 M6x18	25	25	M6	18	6	40	4
7330665	ACMF/25x30 M6x18	25	30	M6	18	6	37,5	4
7330670	ACMF/25x35 M6x18	25	35	M6	18	6	36	4
7330675	ACMF/30x15 M8x18/20	30	15	M8	18/20	8	66	8
7330680	ACMF/30x20 M8x23	30	20	M8	23	8	70	8
7330685	ACMF/30x25 M8x23	30	25	M8	23	8	64	8
7330690	ACMF/30x30 M6x23	30	30	M6	23	6	57	8
7330695	ACMF/30x30 M8x23	30	30	M8	23	8	57	8
7330700	ACMF/30x40 M8x20/23	30	40	M8	20/23	8	48	7
7330703	ACMF/40x15 M8x23	40	15	M8	23	8	108	16
7330705	ACMF/40x20 M8x23	40	20	M8	23	8	108	16
7330710	ACMF/40x30 M8x23	40	30	M8	23	8	112	16
7330715	ACMF/40x30 M10x23	40	30	M10	23	10	112	16
7330716	ACMF/40x30 M10x28	40	30	M10	28	10	112	16
7330720	ACMF/40x35 M8x23	40	35	M8	23	8	106	16
7330725	ACMF/40x40 M8x23	40	40	M8	23	8	102	16

**NOTE:** Si forniscono, per quantità adeguate, durezza minori o superiori a 60 Shore A e inserti a misura.

For certain quantities, it can be supplied with a hardness higher or lower than 60 shore A and with inserts of different measures.

Por cantidad apropiada disponible también con dureza superior o inferior a 60 shore A y con insertos de distintas medidas.

# ACMF

**Antivibrante cilindrico**  
**Cylindrical anti-vibration**  
**Antivibratorio cilíndricos**



## Descrizione

**Perno in acciaio zincato filettato. Bussola in acciaio zincato e foro cieco filettato.**

Threaded zinc plated steel stud. Zinc plated steel insert with tapped blind hole.

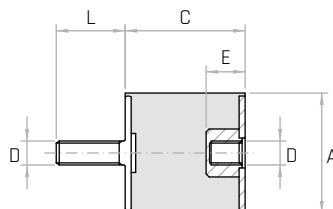
Perno de acero galvanizado roscado. Inserto de acero galvanizado y agujero ciego roscado.

## Materiale

**Gomma naturale nera, durezza 60±5 Shore A.**

Black natural rubber, hardness 60±5 Shore A.

Goma natural negra, dureza de 60±5 Shore A.



Codice	Modello	A mm	C mm	D	L mm	E mm	Carico Statico a compressione (maximum) Compressive static load. Carga estática (máxima) por compresión. Kg.	Carico Statico a taglio (maximum) Shearing static load. Carga estática (máxima) por cortes Kg.
7330727	ACMF/40x40 M10x25	40	40	M10	25	10	102	16
7330730	ACMF/50x20 M10x23/25	50	20	M10	23/25	10	154	18
7330732	ACMF/50x25 M10x25	50	25	M10	25	10	154	18
7330735	ACMF/50x30 M10x23	50	30	M10	23	10	160	20
7330736	ACMF/50x30 M10x28	50	30	M10	28	10	160	20
7330737	ACMF/50x35 M10x28	50	35	M10	28	10	160	20
7330740	ACMF/50x40 M10x23	50	40	M10	23	10	153	18
7330741	ACMF/50x40 M10x28	50	40	M10	28	10	153	18
7330745	ACMF/50x45 M10x23	50	45	M10	23	10	146	16
7330746	ACMF/50x45 M10x28	50	45	M10	28	10	146	16
7330750	ACMF/50x50 M10x23/25	50	50	M10	23/25	10	135	14
7330752	ACMF/60x20 M12x33	60	20	M12	33	12	225	40
7330753	ACMF/60x25 M10x28	60	25	M10	28	10	225	40
7330755	ACMF/60x30 M12x31	60	30	M12	31	12	225	40
7330760	ACMF/60x35 M12x31	60	35	M12	31	12	218	35
7330765	ACMF/60x40 M12x31	60	40	M12	31	12	218	35
7330766	ACMF/60x40 M12x37	60	40	M12	37	12	218	35
7330770	ACMF/60x45 M12x31	60	45	M12	31	12	210	28
7330775	ACMF/60x50 M12x31	60	50	M12	31	12	210	25
7330776	ACMF/60x50 M12x37	60	50	M12	37	12	210	25
7330780	ACMF/60x55 M12x31	60	55	M12	31	12	204	25
7330785	ACMF/60x60 M12x31	60	60	M12	31	12	204	25
7330787	ACMF/65x50 M12x37	65	50	M12	37	12	204	25
7330790	ACMF/75x25 M12x47	75	25	M12	47	12	500	90
7330795	ACMF/75x30 M12x47	75	30	M12	47	12	440	76
7330800	ACMF/75x35 M12x47	75	35	M12	47	12	360	62
7330804	ACMF/75x40 M12x37	75	40	M12	37	12	280	49
7330805	ACMF/75x40 M12x47	75	40	M12	47	12	280	49
7330809	ACMF/75x50 M12x40	75	50	M12	40	12	270	47
7330810	ACMF/75x50 M12x47	75	50	M12	47	12	270	47
7330815	ACMF/75x55 M12x47	75	55	M12	47	12	240	42
7330820	ACMF/75x60 M12x47	75	60	M12	47	12	220	38
7330825	ACMF/100x40 M16x44/47	100	40	M16	44/47	16	630	110
7330829	ACMF/100x50 M16x43	100	50	M16	43	16	600	100
7330830	ACMF/100x50 M16x47	100	50	M16	47	12	600	100
7330835	ACMF/100x55 M16x47	100	55	M16	47	16	550	90
7330840	ACMF/100x60 M16x45/47	100	60	M16	45/47	16	500	85

**NOTE:** Si forniscono, per quantità adeguate, durezza minori o superiori a 60 Shore A e inserti a misura.

For certain quantities, it can be supplied with a hardness higher or lower than 60 shore A and with inserts of different measures.

Por cantidad apropiada disponible también con dureza superior o inferior a 60 shore A y con insertos de distintas medidas.