

# PND PND/C

**Pistoncino a molla**  
**Indexing plunger**  
**Posicionador con resorte**



## Descrizione

**Corpo e puntale in acciaio zincato.**

Zinc plated steel body and pin.

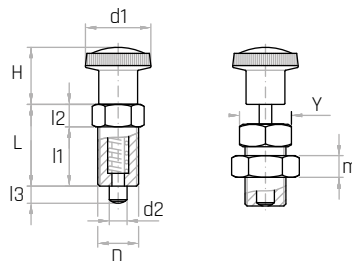
Cuerpo y puntera de acero galvanizado.

## Materiale

**Volantino zigrinato in tecnopolimero nero, rinforzato con fibre di vetro, finitura opaca.**

Black thermoplastic knurled knob, glass fiber reinforced, mat.

Volante moleteado de termoplástico negro, reforzado con fibra de vidrio, acabado mate.



Codice	Modello	d1 mm	H mm	D	L mm	l1 mm	l2 mm	l3 mm	d2 mm	Y mm	m mm	Peso gr.
6394205	PND/22	22	18	M10x1	25	16	9	5	5	12	-	21
6394207	PND/22	22	18	M10x1	25	16	9	8	5	12	-	24
6394210	PND/26	26	23	M12x1,5	29	19	10	6	6	14	-	35
6394212	PND/26	26	23	M12x1,5	29	19	10	9	6	14	-	39
6394215	PND/32	32	28	M16x1,5	37	25	12	8	8	19	-	76
6394217	PND/32	32	28	M16x1,5	37	25	12	12	8	19	-	85
6394222	PND/32	32	28	M16x1,5	37	25	12	12	10	19	-	88
6394220	PND/32	32	28	M20x1,5	41	27	14	10	10	22	-	120
6394224	PND/32	32	28	M20x1,5	41	27	14	15	12	22	-	129
6394206	PND/22/C	22	18	M10x1	25	16	9	5	5	12	6	28
6394208	PND/22/C	22	18	M10x1	25	16	9	8	5	12	6	31
6394211	PND/26/C	26	23	M12x1,5	29	19	10	6	6	14	7	45
6394213	PND/26/C	26	23	M12x1,5	29	19	10	9	6	14	7	49
6394216	PND/32/C	32	28	M16x1,5	37	25	12	8	8	19	8	94
6394218	PND/32/C	32	28	M16x1,5	37	25	12	12	8	19	8	103
6394223	PND/32/C	32	28	M16x1,5	37	25	12	12	10	19	8	106
6394221	PND/32/C	32	28	M20x1,5	41	27	14	10	10	22	9	150
6394225	PND/32/C	32	28	M20x1,5	41	27	14	15	12	22	9	159

**NOTE:** Versione C con controdado in acciaio zincato. Si fornisce, per quantità adeguate, il corpo in acciaio brunito.

C version with zinc plated steel locking nut. For suitable quantities, body available in burnished steel.

Versión C con contratuerca de acero galvanizado. Se proporciona, para cantidades adecuadas, el cuerpo de acero pavonado.