

**MF**

**Maniglia / Handle / Asa**



**Descrizione**

**Foro passante per vite a testa cilindrica.**

Through hole for cylindrical head screw.

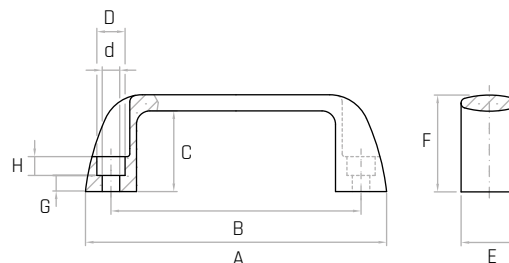
Agujero pasante para tornillo de cabeza cilíndrica.

**Materiale**

**Tecnopolimero, rinforzato con fibre di vetro, finitura opaca.**

Thermoplastic, glass fiber reinforced, mat.

Termoplástico reforzado con fibra de vidrio, acabado mate.



Codice RAL 9005	Codice RAL 3000	Codice RAL 2004	Codice RAL 9010	Codice RAL 7031	Modello	B mm	A mm	E mm	F mm	C mm	G mm	H mm	D mm	d mm	Peso gr.
6333150	6333151	6333152	6333153	6333154	<b>MF/93,5 06,5</b>	93,5±0,5	113	21	36	29	6	7	Ø10,2	<b>06,5</b>	26
6333105	6333106	6333140	6333141	6333130	<b>MF/117 06,5</b>	117±1	139	25	41	34	6	9	Ø10,2	<b>06,5</b>	41
6333100	6333101	6333145	6333146	6333135	<b>MF/117 08,5</b>	117±1	139	25	41	34	6	9	Ø13,0	<b>08,5</b>	40
6333200	6333201	6333203	6333204	6333202	<b>MF/132 06,5</b>	132±1	156	27	45	37	9	7	Ø10,2	<b>06,5</b>	56
6333210	6333211	6333213	6333214	6333212	<b>MF/132 08,5</b>	132±1	156	27	45	37	7	9	Ø13,0	<b>08,5</b>	54
6333220	6333221	6333222	6333223	6333224	<b>MF/179 08,5</b>	179±1	204	28	50	42	8	9	Ø13,0	<b>08,5</b>	72

**NOTE:** Il fissaggio con vite passante, testa cilindrica e cava esagonale consente un montaggio semplice e sicuro. Si forniscono per quantità adeguate, in colori diversi e con inserti a misura.

Installation with through screw, cylindrical-head and hexagon socket allows a simple and safe mounting. For certain minimum quantities, special colors and inserts available upon request.

La fijación con tornillo pasante de capuchón y hueco hexagonal permite un montaje fácil y seguro. Por cantidad apropiada, disponible también en colores diferentes y con insertos de distintas medidas.