

VBI

Volantino a 6 lobi Six-lobe knob / Volante de seis lóbulos



Descrizione

**Bussola in ottone e foro liscio. Base in tecnopolimero.
Grano laterale M4 in acciaio filettato, testa a brugola.**

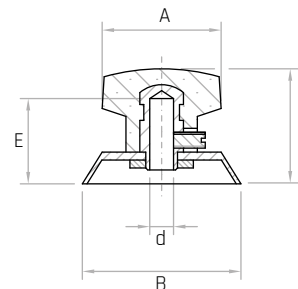
Brass insert with smooth hole. Black thermoplastic base.
Threaded steel grub screw M4, Allen head.

Inserto de latón y agujero liso. Base de termoplástico negro.

Punta lateral M4 de acero roscado, cabeza Allen.

Materiale

Duroplasto nero.
Black phenolic plastic.
Duroplástico negro.



Codice	Modello	B mm	A mm	d mm	C mm	E mm	Peso gr.
6129005	VBI/30 Ø6	30	20	Ø6	18	15	11
6129010	VBI/40 Ø6	40	30	Ø6	27	21	27
6129015	VBI/48 Ø6	48	40	Ø6	30	22	49
6129020	VBI/48 Ø8	48	40	Ø8	30	24	45
6129025	VBI/56 Ø6	56	50	Ø6	35	22	66
6129030	VBI/56 Ø8	56	50	Ø8	35	24	60
6129035	VBI/90 Ø6	90	70	Ø6	50	30	118
6129040	VBI/90 Ø8	90	70	Ø8	50	30	122
6129045	VBI/90 Ø12	90	70	Ø12	50	30	131