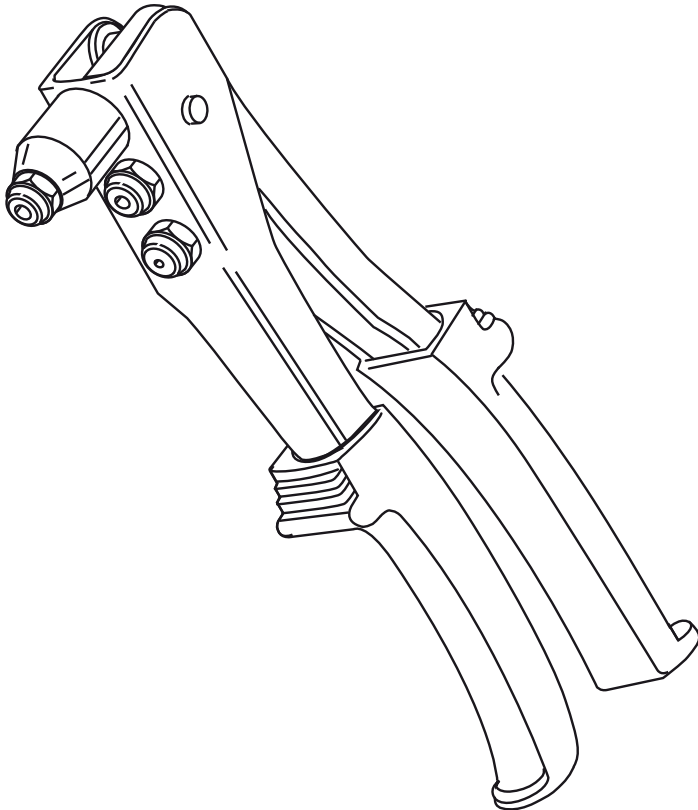


# FAR

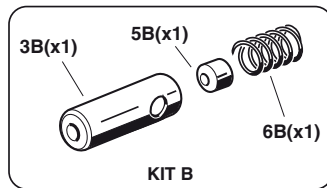
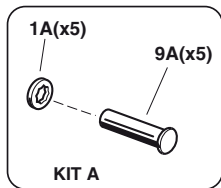
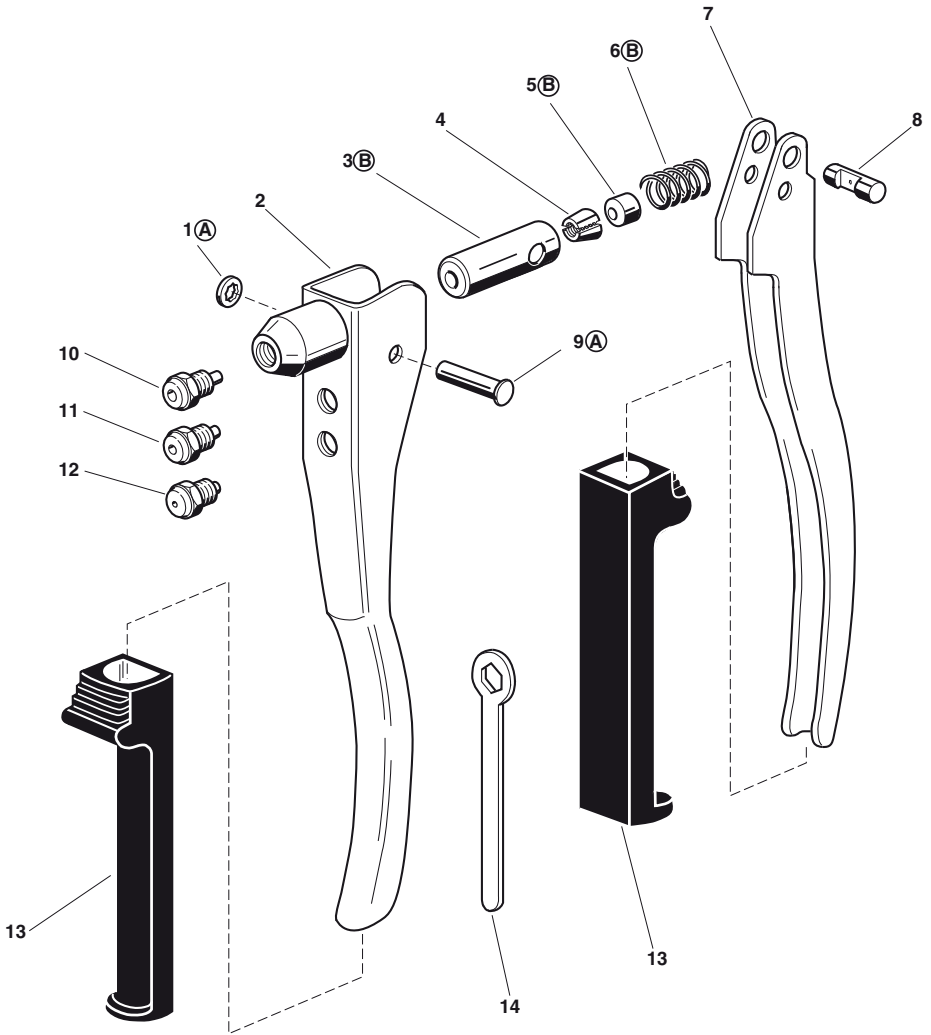
BOLOGNA  
ITALY

# K1 EXTRA

- I** - ISTRUZIONI ORIGINALI  
RIVETTATRICE MANUALE PER RIVETTI  $\varnothing 2,4 \div 4,8^*$
- GB** - TRANSLATION OF ORIGINAL INSTRUCTIONS  
HAND TOOL FOR RIVETS  $\varnothing 2,4 \div 4,8^*$
- F** - TRADUCTION DES INSTRUCTIONS ORIGINALES  
OUTIL MANUEL POUR RIVETS  $\varnothing 2,4 \div 4,8^*$



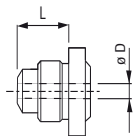
\* Solo alluminio • Aluminium only • Seulement aluminium



N°	COD.	Qt.	DESCRIZIONE	DESCRIPTION	DESCRIPTION	KIT
01A	710493	1	Anello di arresto $\varnothing$ 5 UNI 7064	Stop ring $\varnothing$ 5 UNI 7064	Bague arrêt $\varnothing$ 5 UNI 7064	A
02	710483	1	Leva principale	Principal lever	Levier principal	
03B	710489	1	Cono porta morsetti	Clamps holding cone	Cône porte-mors	B
04	712147	2	Morsetto	Clamp	Mor	
05B	712154	1	Apri morsetti	Clamps opener	Ouvre-mors	B
06B	710486	1	Molla ritorno morsetti	Clamps return spring	Ressort retour mors	B
07	710484	1	Leva secondaria	Secondary lever	Levier secondaire	
08	710485	1	Perno arresto molla	Pin	Pivot	
09A	710494	1	Perno	Pin	Pivot	A
10	717010	1	Ugello per rivetto $\varnothing$ 4,8 Al	Nozzle for rivet $\varnothing$ 4,8 Al	Buse pour rivets $\varnothing$ 4,8 Al	
11	717009	1	Ugello per rivetto $\varnothing$ 4	Nozzle for rivet $\varnothing$ 4	Buse pour rivets $\varnothing$ 4	
12	717008	1	Ugello per rivetto $\varnothing$ 2,4 $\div$ 3,4	Nozzle for rivet $\varnothing$ 2,4 $\div$ 3,4	Buse pour rivets $\varnothing$ 2,4 $\div$ 3,4	
13	711504	2	Manopola	Handle	Poignée	
14	711832	1	Chiave 10 mm	Key 10 mm	Clé 10 mm	

## KIT

<b>KITA</b>	<b>740494</b>		<b>Kit Perno</b>	<b>Pin kit</b>	<b>Kit pivot</b>	
01A	710493	5	Anello di arresto $\varnothing$ 5 UNI 7064	Stop ring $\varnothing$ 5 UNI 7064	Bague arrêt $\varnothing$ 5 UNI 7064	
09A	710494	5	Perno	Pin	Pivot	
<b>KITB</b>	<b>740489</b>		<b>Kit Cono</b>	<b>Cone kit</b>	<b>Kit cône</b>	
03B	710489	1	Cono porta morsetti	Clamps holding cone	Cône porte-mors	
05B	712154	1	Apri morsetti	Clamps opener	Ouvre-mors	
06B	710486	1	Molla ritorno morsetti	Clamps return spring	Ressort retour mors	
<b>KIT</b>	Indica che il particolare viene venduto in Kit composti da particolari diversi in quantità diverse.			It indicates that the part is sold in kits consisting of different parts in different quantities.		Indique que la pièce est vendue dans des KITS composés de diverses pièces dans des quantités différentes.



Codice Code Code Code Código Kod. код	L	$\varnothing$ D	$\varnothing$ A $\div$
717008	7	2,25	1,7 $\div$ 2,1
717009	9	2,7	2,15 $\div$ 2,4
717010	9.5	3,1	2,6 $\div$ 2,75

- I** L'elenco dei centri di assistenza è disponibile sul Ns. sito web: <http://www.far.bo.it> ( **Organizzazione** )
- GB** The list of the service centres is available on our website <http://www.far.bo.it> ( **Organization** )
- F** La liste des centres d'assistance est disponible sur notre site internet <http://www.far.bo.it> ( **Organisation** )
- D** Die Liste der Reparaturservices ist verfügbar unter unserer Webseite <http://www.far.bo.it> ( **Organisation** )
- E** La lista de los servicios postventa es disponible en nuestro sitio web <http://www.far.bo.it> ( **Organización** )
- PL** Lista punktów serwisowych jest dostępna na naszej stronie internetowej <http://www.far.bo.it> ( **Organizacja** )
- RUS** Список сервисных центров приведен на нашем веб-сайте <http://www.far.bo.it> ( **ОРГАНИЗАЦИЯ** )



**SISTEMI DI FISSAGGIO**  
**FASTENING SYSTEMS • SYSTEMES DE FIXATION**  
**VERBINDUNGSSYSTEME • SISTEMAS DE FIJACION**  
**СИСТЕМЫ МОСОВАНИЯ • СИСТЕМЫ КРЕПЛЕНИЯ**

SEDE • HEAD OFFICE • SIEGE  
 HAUPTSITZ • SEDE  
 SIEDZIBA • ОФИСНЫЙ ЦЕНТР:  
 S.r.l. Uninominale  
 40057 Quarto Inferiore - Bologna - Italy  
 Via Giovanni XXIII, 2  
 Tel. +39 - 051 6009511  
 Ufficio Vendite Fax +39 - 051 767443  
 E-mail: [commerciale@far.bo.it](mailto:commerciale@far.bo.it)  
 Export Dpt. Fax +39 - 051 768284  
 E-mail: [export@far.bo.it](mailto:export@far.bo.it)



DEPOSITO • WAREHOUSE • DEPOT  
 WARENLAGER • ALMACEN  
 ODDZIAŁ • СКЛАД:

20099 Sesto San Giovanni  
 Milano  
 Italy  
 Via Archimede, 8  
 Tel. +39 - 02 2409634  
 Fax +39 - 02 26222279  
 E-mail: [milano@far.bo.it](mailto:milano@far.bo.it)